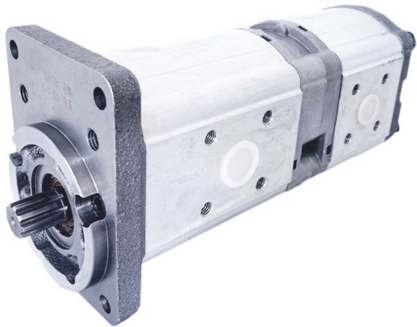
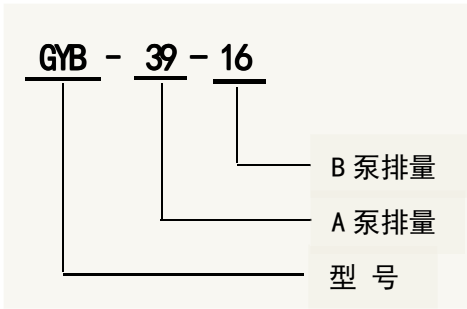




# GYB-39-16 双联高压泵

该产品为双联高压泵，渐开线齿轮结构，两侧有压力补偿侧板轴承。壳体采用特制铝合金材料，结构紧凑、重量量、噪音低。可应用于各类液压系统的增压装置或润滑装置。

■ 型号说明



■ 性能参数

型号 Model	排量 Displacement		额定压力 Rated pressure		转速范围 Speed range
	ml/r		Mpa		
GYB-39-16	A 泵	B 泵	A 泵	B 泵	r/min
	39	16	2.2	13	700-200

